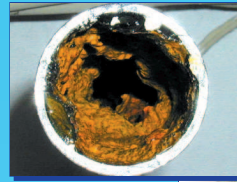


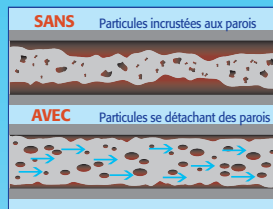
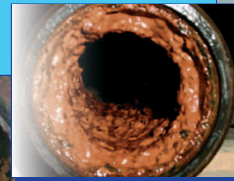
**Avant le passage dans l'AQUABION le calcaire s'incruste dans les réseaux**



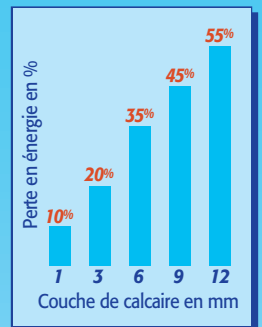
- 1** Eau de ville = calcite (calcaire dur et incrustant)
- 2** Grilles en NIROSTA = zones de fortes turbulences permettant l'autonettoyage et la protection de l'anode de zinc
- 3** Anode de zinc de grande pureté
- 4** Protection de vos installations



Dépôts sur tuyaux métal ou plastique



Les conduits oxydés avec dépôts d'oxydation et incrustations de calcaire ont une durée de vie très réduite

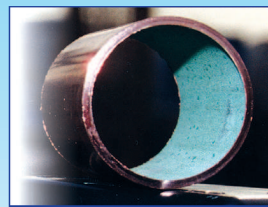


Perte d'énergie: dès le premier mm de dépôt, la perte d'énergie va jusqu'à 10% augmentant d'autant vos factures.

**Après Aquabion, calcaire non incrustant et protection de vos réseaux**

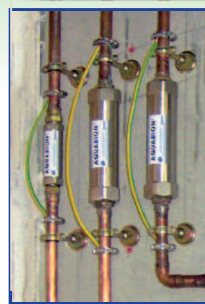
Après le traitement AQUABION la formation d'une couche de protection homogène protège le conduit

Elimination et érosion du calcaire grâce aux chocs et collisions de particules



Fonctionnement: l'anode de zinc permet de créer un courant micro électrolytique en utilisant la vitesse et la conductivité de l'eau, transforme ainsi à + de 98%, le calcaire dur et incrustant en calcaire mou et non incrustant pour protéger vos réseaux et vos appareils.

**Aquabion vous apporte une eau pure et potable protège vos appareils tout en fonctionnant sans sel, sans produit chimique, sans aimant, sans entretien, sans raccordement électrique et sans rejet d'eau chargée.**



Parmi nos références :

de très nombreux particuliers, l'Usine Péchiney Groupe RIO TINTO, Mairie de Salon de Provence, Sociétés d'Aéroport de la Côte d'Azur, Etap Hôtel Palais Nikaïa, Centre Hospitalier de Draguignan, Société des Bains de Mer de Monaco, Le Monte - Carlo Country Club, La Générale de Santé, Le Groupe EIFFAGE THERMIE, L'Archevêché d'Aix en Provence, Casino de Monte-Carlo, Giordano Industries, La Clinique du Chauffe Eau, Le grossiste RICHARDSON etc..